

So bringst du Spoonflowers selbstklebende Tapete richtig an

SPOONFLOWER TAPETE IST SO KONZIPIERT, DASS SIE SICH SCHÖN WIEDERHOLT, WENN DIESE WIE BESCHRIEBEN ANGEBRACHT WIRD. LESE ALLE ANWEISUNGEN, BEVOR DU BEGINNST.

HINWEIS: Die Selbstklebende ist nicht für Wände mit Struktur, Wände, die mit "abwaschbaren" Farben gestrichen sind oder für Kinderzimmer geeignet. Für Kinderzimmer ist die Vorgekleisterte Tapete besser geeignet. Bei strukturierten Wänden ist die Tapete möglicherweise keine gute Option, und es wird empfohlen, sie vorher gründlich zu testen.

BEVOR DU BEGINNST

HOLE DIR EINE*N HELFER*IN ZUR SEITE & BESORGE DIE NOTWENDIGEN MATERIALIEN

Das Anbringen von Tapeten ist ein Job für zwei Personen! Hole dir eine*n Helfer*in zur Hilfe! Außerdem brauchst du ein scharfes Universalmesser, zusätzliche Klingen und den mitgelieferten Raker.

VORBEREITEN DER TAPETE

Rolle die Tapete so aus, dass die Oberseite der Rolle außen liegt. Die Oberseite der Rolle hat keinen weißen Bereich, während die Unterseite eine schmale weiße Linie hat und mit einem Barcode bedruckt ist. Schneide nichts von der Tapete vor dem Aufhängen ab.



BEREITE DEINE WAND VOR

Bevor du die Tapete anbringst, stelle sicher, dass die Wand glatt, sauber und staubfrei ist. Bearbeite beschädigte Stellen an der Wand, insbesondere dort, wo scharfe Kanten die Tapete durchstoßen oder einreißen könnten. Die besten Ergebnisse erzielst du, wenn du die Tapete auf einer einfarbigen, hellen Oberfläche anbringst. Lasse frisch gestrichene oder grundierte Wände 4 Wochen lang aushärten, bevor du die Tapete anbringst (das Anbringen von Tapeten über nicht ausgehärteter Farbe kann zur Blasenbildung führen). Bitte beachte, dass unsere Selbstklebende Tapete nicht für Wände mit starker Struktur oder für Wände, die mit abwaschbaren Farben gestrichen wurden, geeignet ist.

DAS ANBRINGEN

BEGINNE AN EINER ECKE

Wenn du mehrere Tapetenbahnen anbringst, hänge sie von links nach rechts ODER von rechts nach links auf, um einen gleichmäßigen Rapport des Designs zu gewährleisten. Beginne in einer oberen Ecke des Raums, der Wand oder einer anderen Fläche, die du tapezieren möchtest. Wenn du einen ganzen Raum tapezierst, wähle eine unauffällige Ecke, um zu beginnen, da der Rapport an der Endnaht nicht übereinstimmen wird.

ANBRINGEN DER ERSTEN ROLLE

Nimm die erste Bahn in die Hand und ziehe ein paar Zentimeter des Trägerpapiers von der Oberseite der Rolle ab. Falte das Trägerpapier vom Klebstoff weg und knicke es so, dass du ein paar Zentimeter Klebefläche hast, um mit dem Anbringen zu beginnen. Rolle die Tapetenrolle noch nicht in voller Länge ab - halte die Rolle und löse sie langsam ab. Richte die Oberseite der Tapete an der Decke aus und stelle sicher, dass sie gerade und gleichmäßig auf der Wand liegt. Bitte deine*n Helfer*in, einen Schritt zurückzutreten und zu prüfen, ob die Rolle gerade ist und die Designelemente eben sind, und drücke dann die freiliegende Klebestelle an die Wand. Unsere Selbstklebende Tapete ist repositionierbar, d. h. wenn du die Platzierung anpassen musst, ziehst du die Tapete einfach langsam von der Wand ab und bringst sie bei Bedarf erneut an.

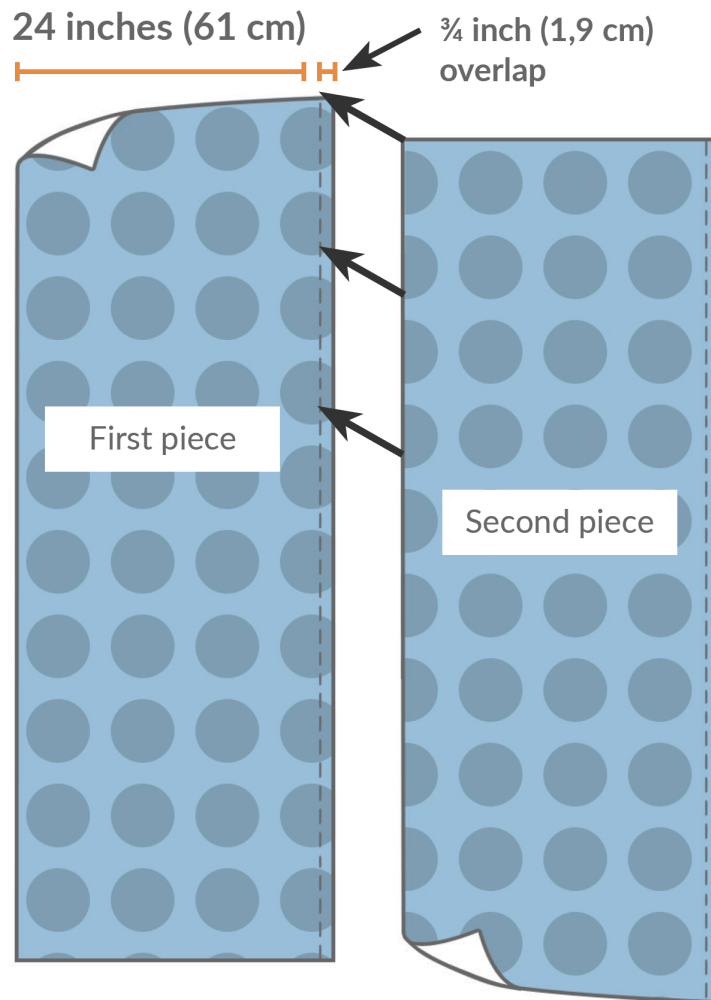
Sobald der obere Teil der Bahn in Position ist, ziehe die Papierrückseite vorsichtig 15-25 cm ab und streiche die Tapete von der Mitte nach außen an die Wand. Falls erforderlich, verwende den Raker, um große Luftblasen an den Rand des Designs zu befördern, wobei du darauf achten musst, das Design nicht zu zerkratzen.



Brauchen Sie Hilfe?

WEITERE BAHNEN ANBRINGEN

Nehme die zweite Tapetenbahn zur Hand und bringe sie so an, dass die Kante die vorherige Bahn um etwa 1,9 cm überlappt, wobei du den Rapport sorgfältig visuell ausrichtest. Achte beim Ausrichten der Tapete auf eine sanfte Behandlung, um ein Dehnen oder Verziehen zu vermeiden. Schneide die Überlappung nicht ab; sie garantiert, dass sich die Tapete nahtlos wiederholt. Wiederhole diesen Schritt und richte jede neue Bahn über der vorherigen aus.



LETZTER SCHRITT

Wenn du alle Bahnen angebracht hast, schneide mit einem scharfen Universalmesser überschüssiges Material an den Wandkanten und überschüssige Tapete an der rechten Kante der Verlegefläche ab. Lehne dich nun zurück und bewundere dein Werk!

ENTFERNUNG

Um die Selbstklebende Tapete zu entfernen, beginne an der Ecke der Bahn und ziehe sie einfach wie einen Aufkleber von der Wand ab.



Brauchen Sie Hilfe?

War dieser Beitrag hilfreich?

0 von 1 fanden dies hilfreich



UNTERNEHMEN

[Über uns](#)

[Presse](#)

[Jobs](#)

[Soziale Verantwortung](#)

KONTAKT

[Rückgabe & Umtausch](#)

AGB

[AGB für Verkäufer](#)

[AGB für Käufer](#)

[AGB für Pro-Mitglieder](#)

[Datenschutz](#)

© 2008-2018 Spoonflower Inc.



Brauchen Sie Hilfe?